

L'ÎLE DE NOIRMOUTIER AVEC MON CHIEN



BIENVENUE

SUR L'ÎLE DE NOIRMOUTIER

L'Office de tourisme de l'île de Noirmoutier est fier de faire partie du club toutourisme !

Lors de votre visite dans nos deux bureaux d'informations, votre chien sera accueilli comme un roi.



SOMMAIRE

p.3 - C'est quoi le Toutourisme ?

p.4 - Recommandations

p.5 - Questions pratiques

p.6 - Découvrir l'île à pied / les plages

p.7 - Découvrir l'île à vélo

p.8 - Activités de loisirs

p.10 - Restaurants - bars

p.11 - Hébergements

p.13 - Le mot du parrain

p.14 - Nos Toutouristes

C'EST QUOI LE TOUTOURISME?

Faire partie du club du toutourisme, c'est vous garantir, non seulement d'être bien accueilli avec votre animal de compagnie dans les différents offices de tourisme, ainsi que d'être renseignés sur toutes les possibilités que vous offre notre destination.

Créé par l'Office de Tourisme de Troyes, le toutourisme est un concept visant à personnaliser et valoriser l'accueil et l'information des propriétaires d'animaux de compagnie au sein d'une destination touristique. Nous sommes tous concernés par l'environnement dans lequel nous évoluons. Faire de notre destination, un lieu agréable et propre, en respectant des règles de vie commune, est essentiel pour le bien être de la population locale et des touristes



Le toutourisme c'est :

- Personnaliser et valoriser l'accueil et l'information des propriétaires d'animaux de compagnie dans une destination.
- Favoriser la cohabitation entre les propriétaires d'animaux de compagnie et la population.
- Un réseau de partenaires permettant un accueil personnalisé aux animaux de compagnie et à leurs propriétaires sur un territoire.



RECOMMANDATIONS



Moi :

Pour moi aussi les vacances se préparent :

- je suis tatoué ou pucé
- mon carnet de vaccination est à jour
- j'ai ma laisse et mon collier
- je fais partie de la première et deuxième catégorie, je prends ma muselière.



Mon maître :

- Il me sort toujours toujours en laisse.
- Il me donne régulièrement à boire.
- Il ramasse mes déjections.
- En aucun cas il ne me laisse seul dans la voiture, même pour une petite pause.
- Il évite les heures chaudes pour mes sorties.
- Nous nous promenons uniquement sur les sentiers balisés afin de préserver les dunes, ainsi que la faune et la flore qui y vivent.

QUESTIONS PRATIQUES

Vétérinaire :

Clinique vétérinaire Alcea-d'Her

Urgences 24h/24 - 7j/7

44 rue de la Prée au Ducs

85330 Noirmoutier-en-l'île

02 51 39 74 18

(sur place pendant les horaires d'ouverture et par téléphone en dehors des horaires d'ouverture)



Toilettage :

Canif' Coiff

53 avenue Joseph Pineau

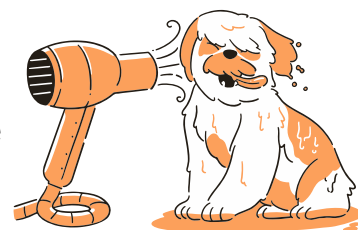
85330 Noirmoutier-en-l'île

02 28 12 99 59

Petite Baignoire

En itinérance sur l'île

06 70 77 56 003



Garde d'animaux :

Animaux Coco

Sur le lieux de vacances

Corinne Gouraud

06 80 99 93 94 -

animauxcoco.nc@gmail.com

Ca'lin Félin

A domicile

Julie Martin

06 38 94 41 21

calinfelin85@gmail.com



Fourrière canine :

Site de la déchetterie

ZA des Mandeliers

85680 La Guérinière

Ouverte de 8h à 12h et de 13h30 à 16h30





DÉCOUVRIR L'ÎLE À PIED



L'île de Noirmoutier compte environ 50km de sentiers pédestres balisés : idéal pour se balader avec toutou !

Tous ces circuits empruntent des espaces naturels exceptionnels : massifs dunaires, marais salants, forêts de pins et de chênes verts, digues etc. Le guides des balades insulaires présente les 5 circuits :



Téléchargez le Guide Nature avec ce QR code ou demandez le aux accueils de l'Office de Tourisme !

LES PLAGES

Noirmoutier-en-l'île :

- Du 1er oct au 31 mars : chiens autorisés 24h/24, tenus en laisse
- Du 1er avril au 30 sept : chiens autorisés de 19h à 9h, tenus en laisse
- Exception : à l'année et à toutes les heures, l'accès aux chiens est autorisé sur la plage dite du "perré des Sénégalais" à partir de la cale du Devin, jusqu'au épis et enrochements marquant la fin du perré.

L'Epine:

- Du 1er oct au 31 mars : chiens autorisés 24h/24, tenus en laisse
- du 1er avril au 30 sept : chiens autorisés de 20h à 10h tenus en laisse

La Guérinière :

- du 16 sept au 14 juin : chiens autorisés 24h/24 tenus en laisse
- du 15 juin au 15 septembre : chiens autorisés de 20h à 9h tenus en laisse

Barbâtre :

- du 1er oct au 31 mars : chiens autorisés 24h/24 tenus en laisse
- du 1er avril au 30 sept : chiens autorisés de 19h à 9h tenus en laisse



DÉCOUVRIR L'ÎLE À VÉLO



Parcourez l'île de Noirmoutier à vélo, accompagné de votre plus fidèle ami, pour dénicher les coins secrets et découvrir en douceur des paysages uniques et préservés.

Partagez un moment convivial grâce à ce moyen de transport alternatif.

Téléchargez la Carte Touristique avec ce QR code ou demandez la aux accueils de l'Office de Tourisme



Location / vente de remorques pour chiens

Bazar Bonnichon
18 rue du Rosaire
85330 Noirmoutier-en-l'île
02 51 39 28 03

Vél'hop
55 av. Joseph Pineau
85330 Noirmoutier-en-l'île
02 51 39 01 34

No2Roo
57 rue nationale
85680 La Guérinière
06 40 94 63 03



L'île à vélo
12 rue du Boucaud
85330 Noirmoutier-en-l'île
02 51 35 97 76

ACTIVITÉS DE LOISIRS

Loisirs

**CRAZY GOLF, LE GOLF
MINIATURE**

28 allée des Sableaux
85330 Noirmoutier-en-l'île

02 28 10 63 90



HORSE CLUB

145 route de l'Herbaudière
85330 Noirmoutier-en-l'île

02 51 39 95 33

MISSION AVENTURE

30 allée des Sableaux
85330 Noirmoutier-en-l'île

06 74 21 66 61

CHASSES AUX TRESORS

"ÎLE DE NOIRMOUTIER AVENTURES"

Balades ludiques sur application mobile

Visites

MINI-VILLE, VILLAGE MINIATURE

Route de Noirmoutier

85740 L'Epine

06 74 82 06 08

HIPPOBUS DE L'ÎLE

Balade dans les marais salants

Place d'Armes

85330 Noirmoutier-en-l'île

NOIRMOUT'TRAIN

Balade en petit train

Place d'Armes

85330 Noirmoutier-en-l'île

Chiens pouvant tenir sur les genoux

VISITES GUIDEES DE

L'OFFICE DE TOURISME

02 51 39 80 71



Sur l'eau

MAXIMUM GLISS

ECOLE DE VOILE

1 rue Louis Bien

85740 L'Epine

06 31 20 39 03



FULLJET

Port de Morin

85740 L'Epine

06 62 13 13 52

NOIRMOUTIER EVASION

ECOLE DE KAYAK

30 allée des Sableaux

85330 Noirmoutier-en-l'île

06 74 21 66 61

O'ABANDONADO

SORTIES EN MER

Port de l'Herbaudière

85330 Noirmoutier-en-l'île

06 80 72 25 61



VISITES DE MARAIS SALANTS



(selon les conditions météo)

MARAIS SALANT LA NOUVELLE BRILLE

La Nouvelle Brille
85680 La Guérinière
06 86 78 64 19

*sous conditions

MARAIS LES ANGIBAUDS

Route de Noirmoutier
85740 L'EPINE
06 18 01 06 08

MARAIS SALANT DE BONNE POGNE

Route de Noirmoutier
85740 L'Epine
06 36 17 15 03

MARAIS SALANT LES COÛTS

Route du Port de Morin
85740 L'EPINE
07 71 68 20 38

MARAIS SALANT LES CHOLLEAUX

par Laurence
Les Chollex
85740 L'Epine
06 15 10 57 34
*sous conditions



MARAIS SALANT LA GRIFFARDIERE

Route de Champierreux
85740 L'EPINE
06 51 15 58 61

LE MARAIS MOUNET

Route de Noirmoutier
85740 L'EPINE
06 01 71 17 50

MARAIS SALANT PUYLORSON

Sur la D38 (face à la rue de la Foliette)
85740 L'EPINE
06 33 46 60 48

MARAIS SALANT DE LA CORBE

Route de Champierreux
85330 Noirmoutier-en-l'île
06 82 13 08 15



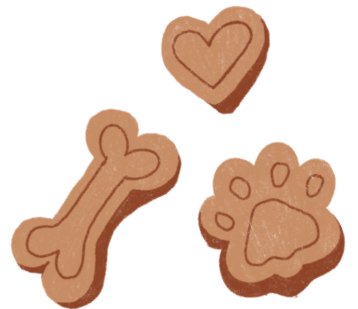


RESTAURANTS - BARS



Déjeuner entre amis ou en famille et avec votre fidèle compagnon, les restaurants de l'île de Noirmoutier raviront vos papilles. Réservez une table dans un restaurant à Noirmoutier : cuisine gastronomique, traditionnelle, familiale, pizzerias, crêperies... Il y en a pour tous les goûts. Retrouvez toutes les adresses des meilleurs restaurants de l'île de Noirmoutier pour découvrir les spécialités culinaires de l'île et passer un agréable moment !

Retrouverez les restaurants de l'île en scannant ce QR code !



N'hésitez pas à contacter les différents prestataires pour connaître leurs conditions.



HÉBERGEMENTS

Retrouverez les hébergements acceptant nos amis à quatre pattes en scannant les QR codes correspondants !

Hôtels



Résidences et villages de vacances



Chambres d'hôtes



HÉBERGEMENTS



Campings



Locations



N'hésitez pas à contacter les différents prestataires pour connaître leurs conditions.

LE MOT DU PARRAIN

30 Millions d'amis et peuple animal

LE MAGAZINE POUR MIEUX COMPRENDRE ET AIMER LES ANIMAUX

Les animaux sont votre passion ?

Découvrez le N°1 de la presse animalière et devenez le meilleur des maîtres pour votre animal de compagnie !

Tous les mois, découvrez :

- Des thèmes de la vie quotidienne et de la place de l'animal dans la société comme dans la nature
- Des interviews et reportages, de l'intimité des célébrités aux récits émouvants d'animaux héros
- Des conseils santé et pratiques pour tout savoir sur son animal
- Un cahier junior et une BD pour nos jeunes passionnés
- 2 posters géants à collectionner et bien d'autres rubriques...
- En plus, l'accès à la version numérique de 30 millions d'amis et à tous les contenus de peuple-animal.com, le site du magazine.



LAPSA, Laboratoire Pour La Santé Animale

Depuis plus de 8 ans, LAPSA s'appuie sur l'excellence française pour offrir à chaque animal une alimentation adaptée à sa physiologie et à ses besoins spécifiques.

Nos recettes sont élaborées en France, en collaboration étroite avec des vétérinaires, des nutritionnistes et des chercheurs, afin de garantir sécurité, qualité et traçabilité à chaque étape de production.

Soutenir LAPSA, c'est aussi soutenir une marque solidaire et responsable :

pour chaque sac de croquettes acheté, nous offrons trois repas à des refuges indépendants en France.

Grâce à cette initiative, plus de 380 000 repas ont déjà été distribués en 2024, améliorant concrètement le quotidien d'animaux dans le besoin.

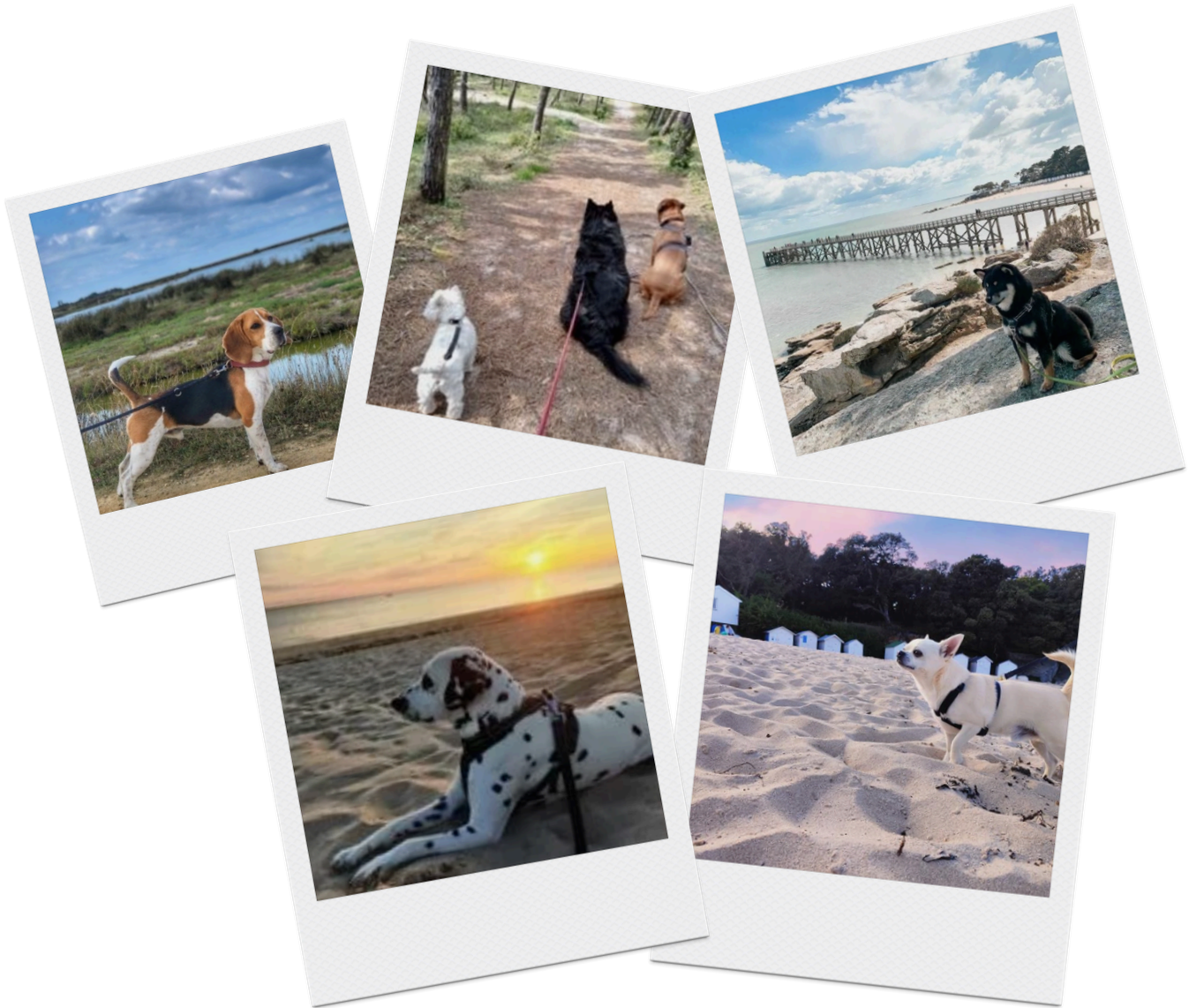
Engagée également auprès de ses clients, LAPSA propose un programme de fidélité offrant des avantages exclusifs, tels que des réductions personnalisées et des cadeaux dédiés aux animaux.

Enfin, notre partenariat avec le Toutourisme célèbre le plaisir de voyager avec son compagnon, à travers des animations, des échantillons et des concours qui renforcent le lien unique entre les familles et leurs animaux.



NOS TOUTOURISTES

Parce que votre chien est le plus beau, capturez vos moments de vacances et partagez nous vos plus beaux clichés sur le #Noirmoutier !



@iledenoirmoutiertourisme
#noirmoutier

Office de Tourisme de l'île de Noirmoutier

Bureau de Barbâtre, rue du Polder

Bureau de Noirmoutier-en-l'île, rue du général Passaga

tél : 02 51 39 80 71

email : tourisme@iledenoirmoutier.org

site internet : www.ile-noirmoutier.com

 :@ Office de Tourisme de l'île de Noirmoutier

 :@ iledenoirmoutiertourisme

 :@ iledenoirmoutiertourisme

 :@ ile2Noirmoutier